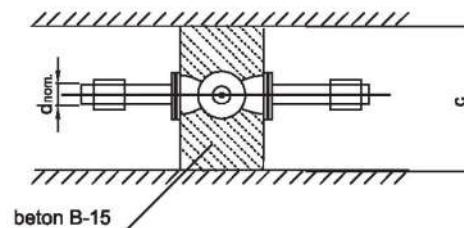
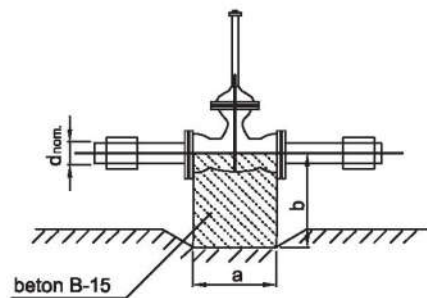


# BLOKI OPOROWE POD ZASUWY ŻELIWNE



$d_{nom.}$ (śr. przewodu mm)	a cm	b cm	c cm
50	15	25	80-90
80	15	30	80-90
100	20	35	80-90
150	25	40	80-90
200	30	45	80-90
300	35	50	80-100

<b>Probus</b> <b>Nieruchomosci</b>		ul. Św. Kazimierza 4 lok. 1, 42-200 Częstochowa nip: 9490249093, tel. 509 521 710	
Temat: <b>PROJEKT WYKONAWCZY</b> Budowa sieci wodociągowej i kanalizacji sanitarnej w ul. Rubinowej w Ruszowicach, gm. Głogów. dz. nr ewid.: 20/5 i 21/2 obręb Ruszowice		Nazwa rysunku: <b>BLOKI OPOROWE POD ZASUWY</b> <b>ŻELIWNE</b>	
Branża: Sanitarna		Projektant branży sanitarnej: mgr inż. Łukasz Mirczak upr. nr: SLK/1059/PWOS/05	Rysunek nr: <b>6</b>
Inwestor: Gmina Głogów ul. Słodowa 2B 67-200 Głogów		Sprawdzający: inż. Marcin Rogal	Skala: <b>1:20</b>
			Data: 06.2017